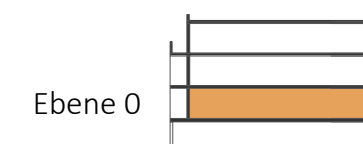
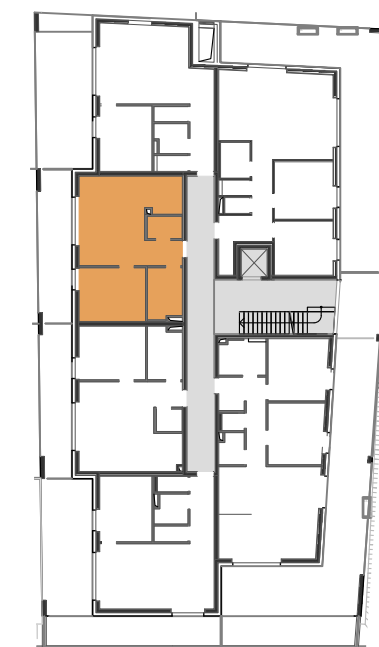




TOP 03 ERDGESCHOSS

Wohnnutzfläche **56,94 m²**

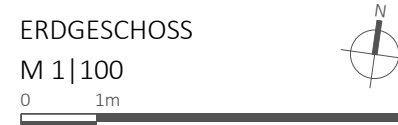
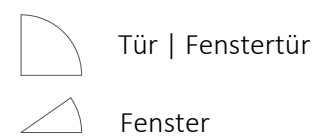
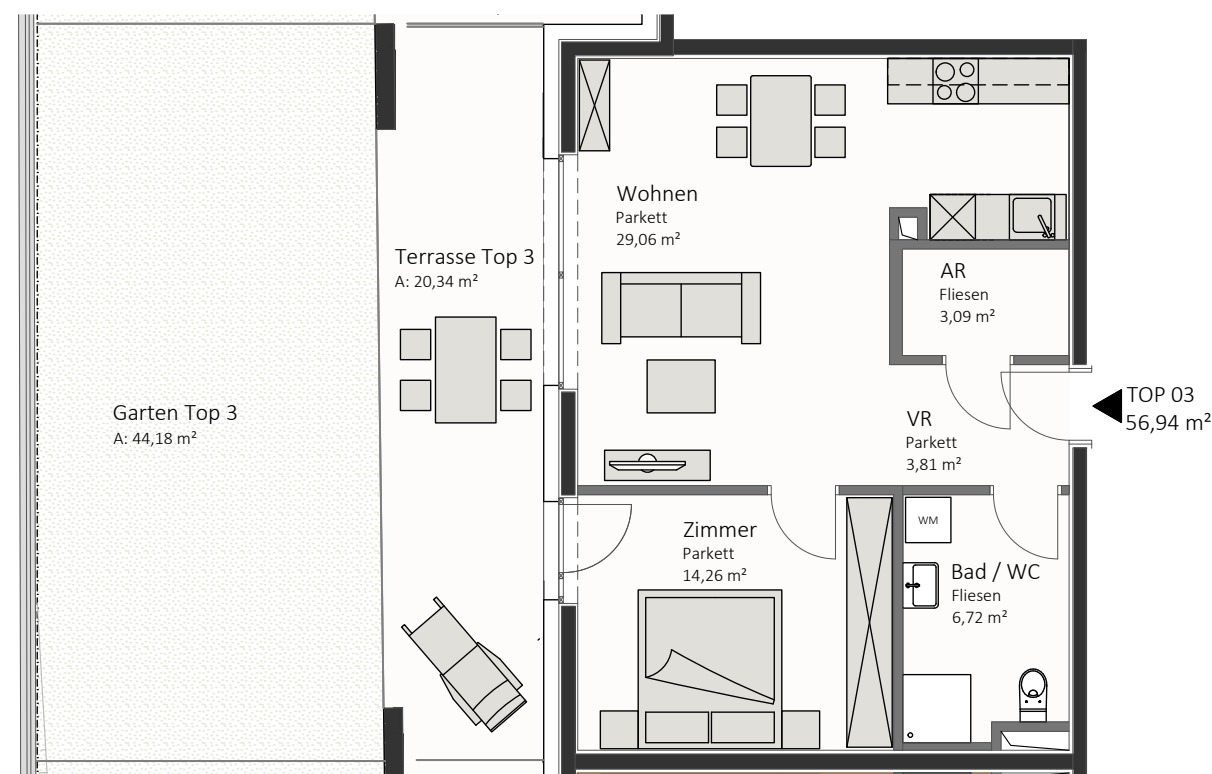
Terrasse 20,34 m²
Garten 44,18 m²



Ebene 0

EIN PROJEKT DER:
Hauptstraße 150 Errichtungs GmbH
Hans-Sachs-Straße 16, 9020 Klagenfurt
+43 463 / 50 36 47 - 10, Fax DW -9
E-Mail: krumpendorf@fsf.at

ARCHITEKTUR VON:
G+H
G+H ZIVILTECHNIKER GMBH
St. Andrä 100 9433 St. Andrä
+43 4358 55266
office@gh-zt.at
www.gh-zt.at



ERDGESCHOSS

M 1 | 100

Vorläufiger Grundriss - Die vorliegenden Informationen dienen der Projektvermarktung. Die dargestellten Einbauten/Möbel sind nicht Bestandteil des Kaufangebotes. Ausführungsbedingte Änderungen vorbehalten! Ausführung erfolgt lt. Ausstattungsbeschreibung. Dieser Plan ist zum Anfertigen von Einbaumöbeln nicht geeignet. Aufgrund von behördlichen Auflagen oder planerischen Erfordernissen (Statik, Haustechnik, Elektro, usw.) kann es zu Abweichungen kommen. Somit können sich auch die Nutzflächen noch ändern! Maß- und Flächentoleranzen ± 3%.

Stand: 09.12.2022