



TOP 09

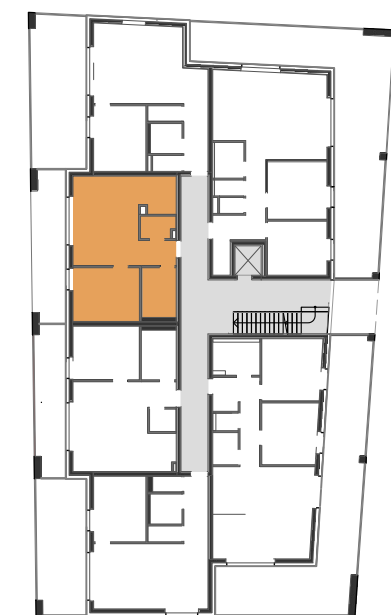
1. OBERGESCHOSS

Wohnnutzfläche

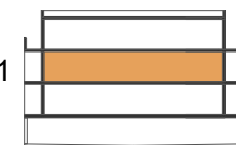
56,42 m<sup>2</sup>

Balkon

20,09 m<sup>2</sup>



Ebene +1



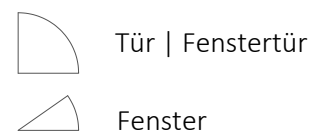
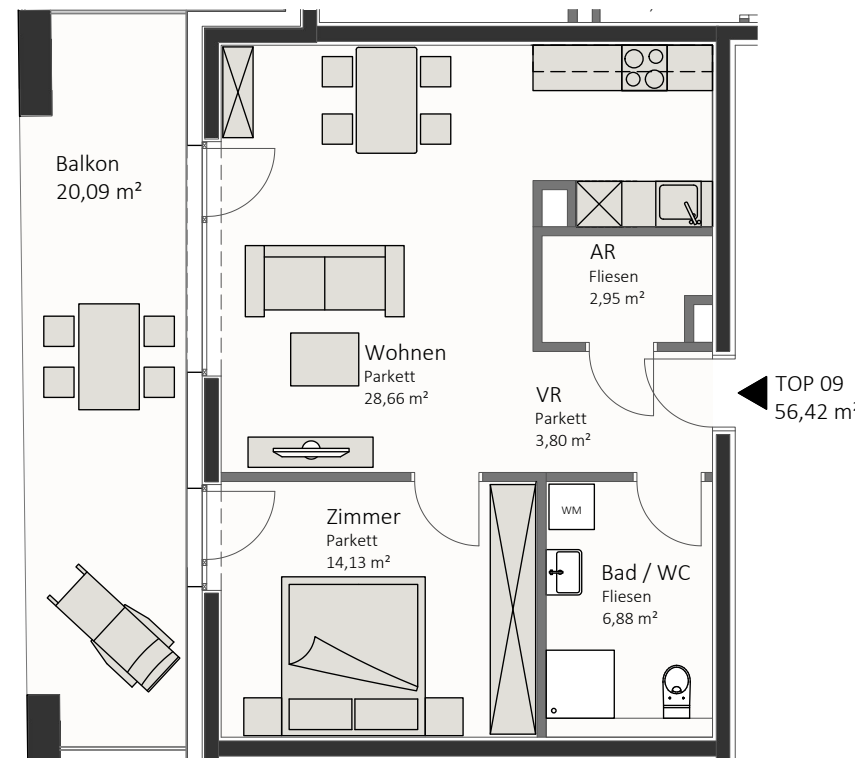
EIN PROJEKT DER:

Hauptstraße 150 Errichtungs GmbH  
Radetzkystraße 49, 9020 Klagenfurt  
+43 463 / 50 36 47 - 10, Fax DW -9  
E-Mail: krumpendorf@fsf.at

ARCHITEKTUR VON:



G+H ZIVILTECHNIKER GMBH  
St. Andrä 100 9433 St. Andrä  
+43 4358 55266  
office@gh-zt.at  
www.gh-zt.at



1. OBERGESCHOSS

M 1 | 100

0 1m



Vorläufiger Grundriss - Die vorliegenden Informationen dienen der Projektvermarktung. Die dargestellten Einbauten/Möbel sind nicht Bestandteil des Kaufangebotes. Ausführungsbedingte Änderungen vorbehalten! Ausführung erfolgt lt. Ausstattungsbeschreibung. Dieser Plan ist zum Anfertigen von Einbaumöbeln nicht geeignet. Aufgrund von behördlichen Auflagen oder planerischen Erfordernissen (Statik, Haustechnik, Elektro, usw.) kann es zu Abweichungen kommen. Somit können sich auch die Nutzflächen noch ändern! Maß- und Flächentoleranzen ± 3%.

Stand: 16.12.2021